



**Foto N. 1.- Zona di ubicazione dell'appartamento oggetto di E.I.**



**Foto N. 2.- Accesso da Via Arco dei Bassi**



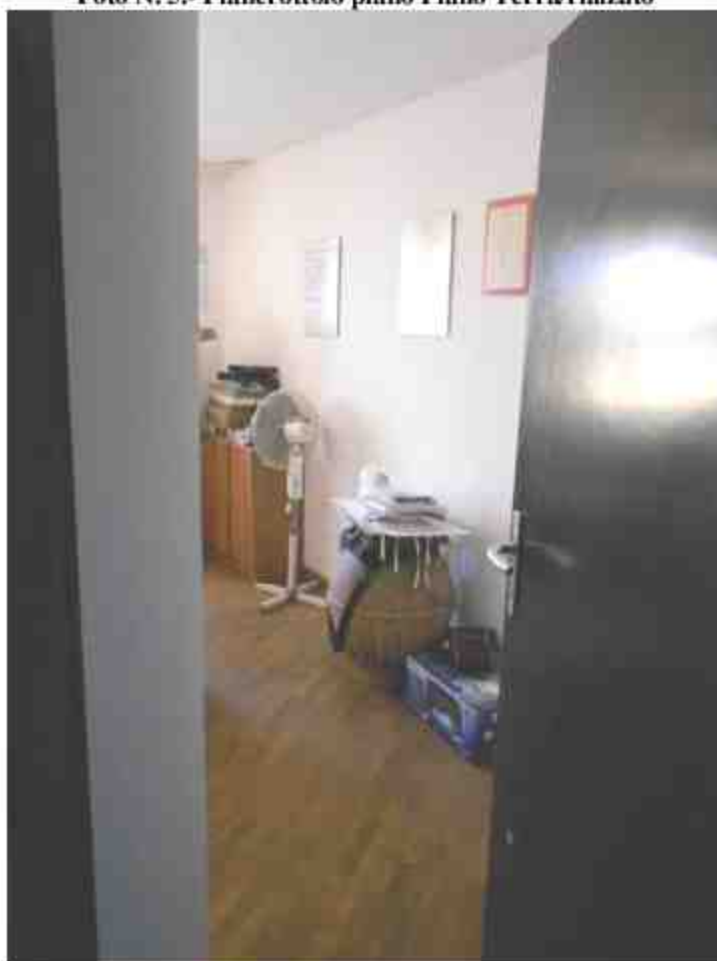
**Foto N. 3.- Ingresso appartamento con corridoio e scale per i livelli superiori**



**Foto N. 4.- Corridoio di ingresso con scale**



**Foto N. 5.- Pianerottolo piano Piano Terra/rialzato**



**Foto N. 6.- Piano Terra/rialzato - camera 1**



**Foto N. 7.- Piano Terra/rialzato - camera 1**



**Foto N. 8.- Piano Terra/rialzato - camera 1**



**Foto N. 9.- Piano Terra/rialzato - camera 2**



**Foto N. 10.- Piano Terra/rialzato - camera 2**





**Foto N. 11.- Piano Terra/rialzato- camera 2**



**Foto N. 12.- Prosecuzione scala interna al primo livello**



**Foto N. 13.- Primo livello- soggiorno cucina**



**Foto N. 14.- Primo livello- soggiorno cucina**



**Foto N. 15.- Primo livello- soggiorno cucina**



**Foto N. 16.- Primo livello- soggiorno cucina**





**Foto N. 17.- Primo livello- soggiorno cucina. E visibile a destra la porta d'accesso al WC; frontalmente vicino al citofono è visibile una porta che conduce ad un ripostiglio**



**Foto N. 18.- Primo livello- Ripostiglio**



**Foto N. 19.- Primo livello- WC**



**Foto N. 20.- Primo livello- WC**



**Foto N. 21.- Primo livello- WC**



**Foto N. 22.- Primo livello- WC**



**Foto N. 23.- Primo livello- WC**



**Foto N. 24.- Primo livello- WC**



**Foto N. 25.- Primo livello- WC**



**Foto N. 26.- Primo livello- Vano lavanderia adiacente al WC**





**Foto N. 27.-** Primo livello- Vano lavanderia adiacente al WC



**Foto N. 28.-** Primo livello- Vano lavanderia adiacente al WC



**Foto N. 29.- Primo livello- Vano lavanderia adiacente al WC**



**Foto N. 30.- Scale interne d'accesso al livello sottotetto**



**Foto N. 31.- livello sottotetto, disimpegno**



**Foto N. 32.- livello sottotetto, camera da letto**



**Foto N. 33.- livello sottotetto, camera da letto**



**Foto N. 34.- livello sottotetto, camera da letto**



**Foto N. 35.- livello sottotetto, vano laterale**



**Foto N. 36.- livello sottotetto, vano laterale**





**Foto N. 37.- livello sottotetto, ripostiglio**



**Foto N. 38.- livello sottotetto, ripostiglio**